



SITUACIJA PO BREXIT: SU MUITINĖS VEIKLA SUSIJĘ KLAUSIMAI



INFORMACIJA

- Europos Komisijos parengtos gairės, svarstytos techniniuose seminaruose su ES valstybių narių atstovais (prieinamos ir lietuvių kalba)
- Rubrika Lietuvos muitinės interneto tinklalapyje <https://www.lrmuitine.lt/web/guest/887>
- Rubrika Europos Komisijos Mokesčių ir muitų sąjungos (TAXUD) generalinio direktorato interneto tinklalapyje https://ec.europa.eu/taxation_customs/uk-withdrawal-lt
- Lankstinukas „Jungtinės Karalystės išstojimas iš ES. Kaip pasirengti užbaigti pereinamąjį laikotarpį (įmonėms skirtas vadovas)“
- „Brexit’o“ kontrolinis sąrašas verlininkams
- Brošiūra „ES ir JK prekybos ir bendradarbiavimo susitarimas“
- Informacija Užsienio reikalų ministerijos, VŠĮ „Versli Lietuva“, Migracijos informacijos centro „Renkuosi Lietuvą“ ir kituose interneto tinklalapiuose (nuorodas galima rasti Lietuvos muitinės interneto tinklalapyje)
- Konsultacijas teikia Muitinės departamento Muitinės informacijos skyrius: tel. 8 800 900 80 (darbo valandomis); el. paštas info@lrmuitine.lt, muitine@lrmuitine.lt; <https://lrmuitine.lt/web/guest/klausimai/uzduoti>



SU POKYČIAIS SUSIDURIA

- Parduodantys prekes ar teikiantys paslaugas partneriams Jungtinėje Karalystėje
- Perkantys prekes ar gaunantys paslaugas iš partnerių Jungtinėje Karalystėje
- Vežantys prekes per Jungtinę Karalystę
- Naudojantys Jungtinės Karalystės kilmės medžiagas ir prekes prekybai su ES šalimis partnerėmis pagal lengvatinių muitų tarifų sistemas



Nuo 2021 m. sausio 1 d. prekių apyvarta su Jungtine Karalyste vyksta panašiai kaip ir su bet kuria kita ES nepriklausančia šalimi



Išstojusi iš ES Jungtinė Karalystė tapo atskira Konvencijos dėl bendrosios tranzito procedūros susitariančiaja šalimi ir toliau turi prieigą prie Naujosios kompiuterizuotos tranzito sistemos (NCTS)





EORI KODAI

Užsiregistruoti/ persiregistruoti turėjo/ turi šie asmenys:

- prekiavę tik ES vidaus rinkoje ir nedalyvavę prekyboje su trečiosiomis šalimis, jeigu ketina vykdyti prekybos operacijas, kurias vykdant privaloma atlikti muitinės formalumus
- turėję EORI kodus, kuriuos suteikė Jungtinės Karalystės muitinė (įskaitant trečiųjų šalių asmenis), nes Jungtinei Karalystei išstojus iš ES šie kodai ES nebegalioja
- Pateikus EORI registracijai reikalingus duomenis iš anksto, iki pereinamojo laikotarpio pabaigos, naujai suteikti EORI kodai įsigaliojo 2021 m. sausio 1 d.

Vienu metu asmuo gali turėti tik vieną ES galiojantį EORI kodą



ĮVEŽIMAS/ IMPORTAS Į ES

- Eksporto/ išvežimo iš Jungtinės Karalystės muitinės formalumai
- Bendrasis tranzitas (paprastai - T1 procedūra) iš Jungtinės Karalystės į paskirties vietą ES (priklausomai nuo Jungtinės Karalystės teisės aktų, galimybių įforminti tranzito procedūras ir naudojamoms logistikos schemas)
- Įvežimo bendroji deklaracija ir įvežimo į ES formalumai (pvz., *Smart border* formalumai Prancūzijoje)
- Laikinasis saugojimas
- Importo arba kita muitinės deklaracija



EKSPORTAS/ IŠVEŽIMAS IŠ ES

- Eksperto iš ES muitinės formalumai
- Sąjungos (įskaitant gabenimą su TIR knygele)/ bendrasis tranzitas (paprastai - T2 procedūra) iš ES į paskirties vietą Jungtinėje Karalystėje (priklausomai nuo konkrečių eksperto ar reeksperto atvejų ir naudojamų logistikos schemos)
- Išankstinė išvežimo deklaracija
- Išvežimo iš ES muitinės formalumai
- Įvežimo/ importo į Jungtinę Karalystę muitinės formalumai (pvz., *Goods Vehicle Movement Service* (GVMS) formalumai)



GRAŽINTOS PREKĖS

Sjungos prekės, įvežtos į Jungtinę Karalystę iš ES iki pereinamojo laikotarpio pabaigos, per trejus metus gali būti be importo muitų sugražintos į ES šiam laikotarpiui jau pasibaigus, suinteresuotam asmeniui įrodžius, kad prekės:

- buvo išvežtos į Jungtinę Karalystę iki pereinamojo laikotarpio pabaigos (pateikus prekėms surašytą transporto ar kitą dokumentą)
- gražintos tokio paties pavidalo, kokio buvo išvežtos



ATLEIDIMAS NUO MUITO

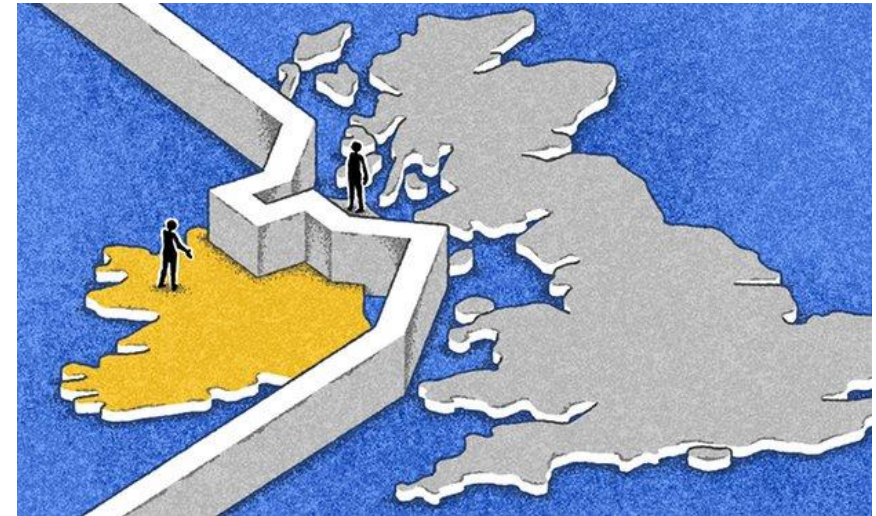
Taikant atleidimą nuo maito asmenų, keičiančių nuolatinę gyvenamąją vietą, asmeniniam turtui ar kitoms prekėms, kai pagal Reglamento Nr. 1186/2009 5 straipsnį ar kitas nuostatas asmuo turėjo nustatytą laiką turėti nuolatinę gyvenamąją vietą ne Sąjungos maitų teritorijoje, į šį laikotarpį įskaičiuojamas ir nuolatinės gyvenamosios vietos turėjimas Jungtinėje Karalystėje iki pereinamojo laikotarpio pabaigos



DAR ŽINOTINA

- Prekių gabenimų ir muitinės procedūrų, pradėtų iki pereinamojo laikotarpio pabaigos, užbaigimo ypatumai tam laikotarpiui jau pasibaigus, nustatyti Išstoјimo sutartyje
- Šiaurės Airija:
 - ES muitų teisė taikoma Šiaurės Airijoje ir Šiaurės Airija *de facto* laikytina Sąjungos muitų teritorijos dalimi
 - ES reglamentai ir ES-JK jungtinio komiteto sprendimai dėl Išstoјimo sutarties taikymo
 - Santykiuose su trečiosiomis šalimis – ES prekybos partnerėmis, kurioms taikomos lengvatinių muitų tarifų priemonės, Šiaurės Airija nebus laikoma Sąjungos muitų teritorijos dalimi
- Prekių importo iš ES formalumai Jungtinėje Karalystėje bus pradėti taikyti laipsniškai, o visa apimtimi – nuo 2021 m. liepos 1 d.

(daugiau informacijos: <https://www.gov.uk/transition>)



ES IR JUNG TINĖS KARALYSTĖS PREKYBOS IR BENDRADARBIAVIMO SUSITARIMAS



MUITINĖ IR PREKYBOS PALENGVINIMAS

- Nuostatos, atitinkančios Pasaulio prekybos organizacijos Susitarimą dėl prekybos palengvinimo, suderinamos su Sąjungos muitinės kodeksu; galimybės plėsti bendradarbiavimą ateityje
- Abipusis įgaliotojo ekonominės veiklos vykdytojo (AEO) statuso pripažinimas ir galimybė tą pripažinimą sustabdyti, jeigu būtų nesilaikoma nustatytų sąlygų
- Bendradarbiavimas siekiant supaprastinti ir paspartinti RO-RO transportui taikomus formalumus
- Nesusitarus dėl saugumo ir saugos standartų suderinimo, išimčių, susijusių su išankstine informacija nėra, tačiau numatyta, kad tokios išimtys gali būti nustatytos ateityje



KITOS NUOSTATOS IR PROTOKOLAI

- Standartinės nuostatos, susijusios su muitinės įgyvendinamomis intelektinės nuosavybės teisių apsaugos priemonėmis
- Protokolas dėl savitarpio pagalbos muitinės veiklos srityje
- Protokolas dėl administracinio bendradarbiavimo ir kovos su sukčiavimu pridėtinės vertės mokesčio srityje ir dėl savitarpio pagalbos vykdant su muitais ir mokesčiais susijusius reikalavimus (naujovė tokio pobūdžio susitarimuose)



PREKIŲ KILMĖS TAISYKLĖS

- Parengtos remiantis ES - Japonijos ekonominės partnerystės susitarimu
- Bendrosios nuostatos: pilna dvišalė kumuliacija; galimybė taikyti apskaitos atskyrimo metodą kai kuriems galutiniams produktams, taip pat sąlyginį apmokestinimą su numatyta jo sąlygų taikymo peržiūra
- Lengvatinių muitų taikymas pagal eksportuotojo surašytą pareiškimą apie prekių kilmę arba importuotojo žinias; galimybė teikti prašymus taikyti lengvatinius muitus atgaliniu terminu, taip pat surašyti pareiškimus apie prekių kilmę eksportuotojui dar neturint tiekėjo deklaracijų; naudojimas Registruotųjų eksportuotojų sistema (REX)
- Muitinių bendradarbiavimas tikrinant prekių kilmę ir šalies importuotojos teisė priimti galutinį sprendimą, griežtesni konfidencialumo užtikrinimo reikalavimai
- Naujos konkrečioms produktams (pvz., elektromobiliams, baterijoms, televizoriams) taikomos taisyklės



AČIŪ UŽ DĒMESI

