



**MYKOLO ROMERIO UNIVERSITETO  
LABORATORIJOS**

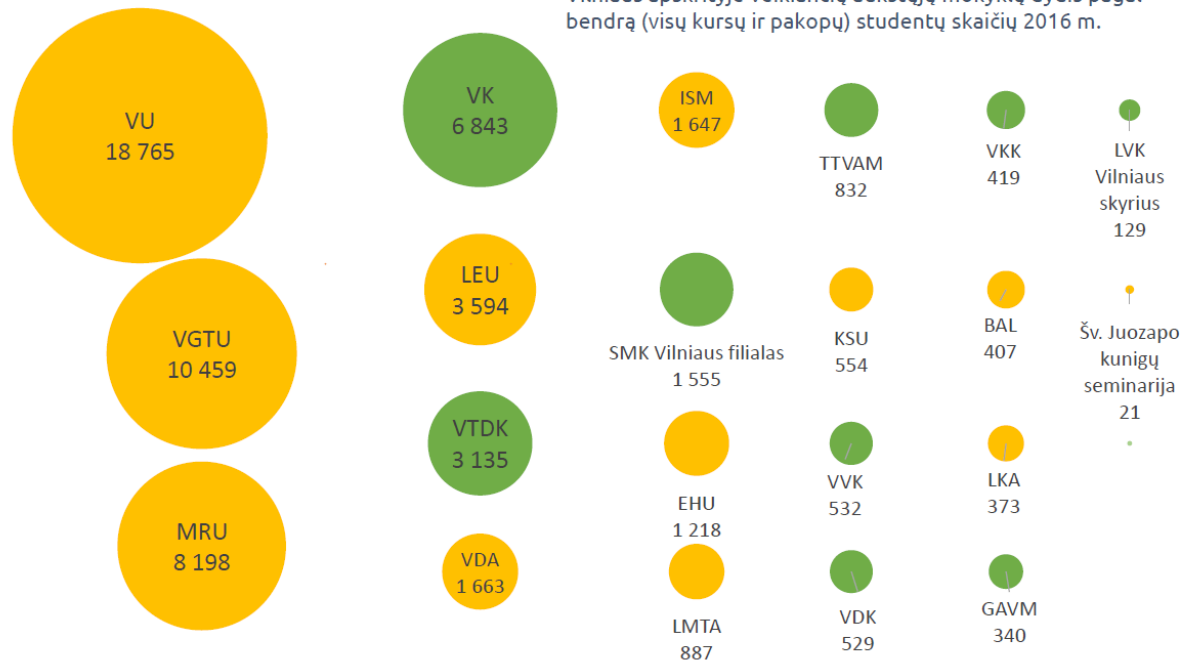
- ✓ 2015 m. pastatytas ir įrengtas naujas, modernus 2200 kv. m. 4a. pastatas - Socialinių inovacijų laboratorijų tinklas MRU LAB bei Mokslo ir inovacijų paramos centras.
- ✓ MRU LAB veikia mokslo–verslo–valdžios-pilietinės visuomenės partnerystės principu, telkiant socialines inovacijas kuriančius asmenis, įgalinant įvairių visuomenės grupių atstovus kartu generuoti ir įgyvendinti idėjas, projektus, kurti naujus modelius, sistemas bei teikti aukštos kokybės intelektines paslaugas visuomenei.
- ✓ Laboratorijos vienija MRU ir kitų universitetų, verslo, valdžios, nevyriausybinių organizacijų žmones, siekiančius spręsti svarbiausius visuomenės socialinius iššūkius.
- ✓ Finansavimas: ES struktūrinių fondų lėšos.



# STUDENTAI

## Didžiausia studentų koncentracija Vilniuje – trijose švietimo įstaigose (VU, VGTU ir MRU)

Vilniaus apskrityje veikiančių aukštųjų mokyklų dydis pagal bendrą (visų kursų ir pakopų) studentų skaičių 2016 m.



\*Neįtraukti institutai, rengiantys tik 3 pakopos studentus

ŠVIS duomenys



## MYKOLO ROMERIO UNIVERSITETO LABORATORIJOS

Mokslo ir inovacijų paramos centras

Mokslo ir inovacijų komitetas

Mokslo kokybės ir analizės skyrius

Projektų skyrius

Mokslo komunikacijos skyrius

Žinių ir technologijų perdavimo skyrius

Socialinių inovacijų doktorantūros mokykla

Socialinių inovacijų  
laboratorijų tinklas

Kas mes esame?



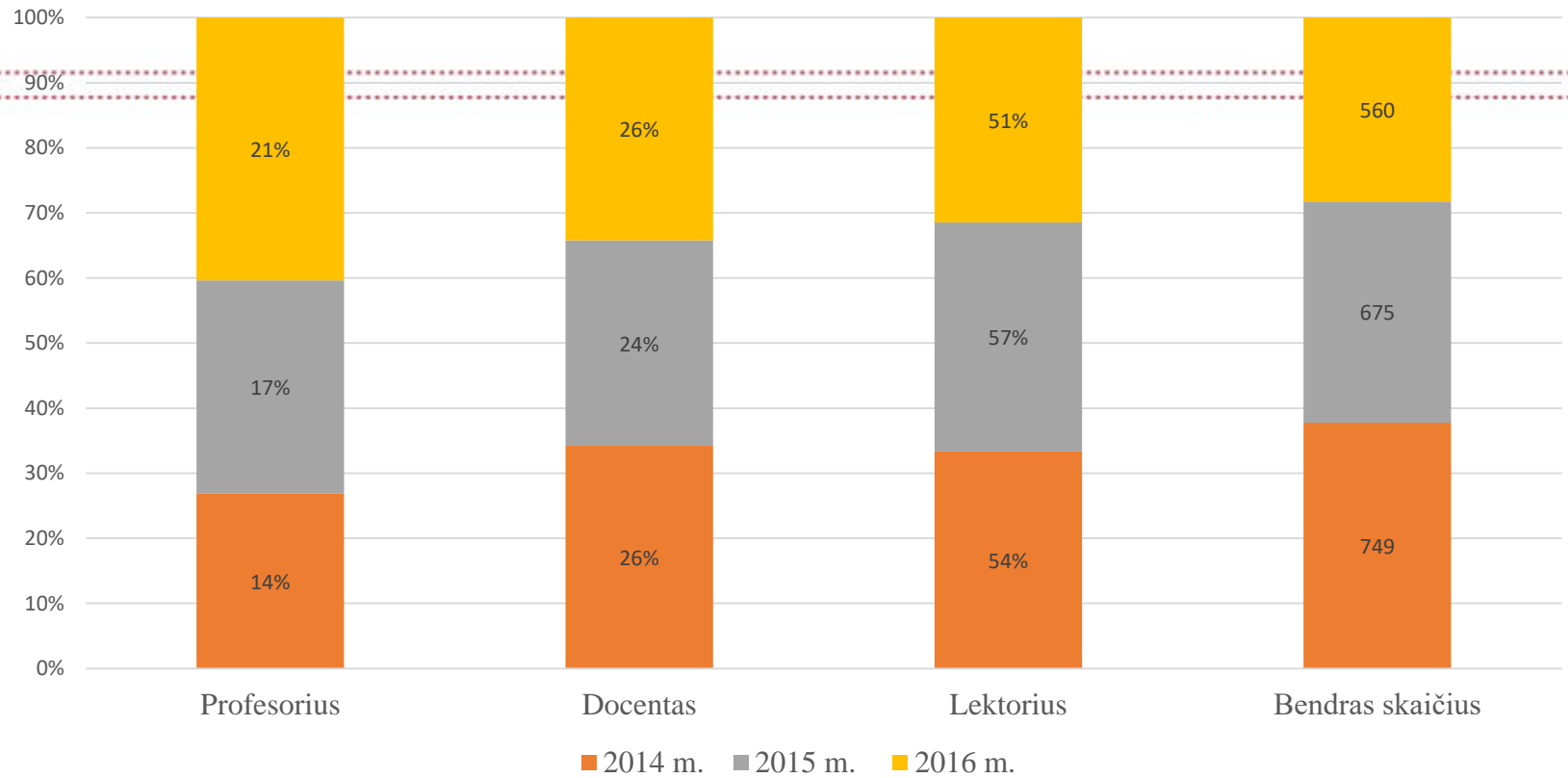
MYKOLO ROMERIO UNIVERSITETO  
LABORATORIJOS



MYKOLO ROMERIO  
UNIVERSITETAS

# DĖSTYTOJAI

Chart Title





# LABORATORIJŲ PASKIRTIS, VERTYBĖS, VEIKLOS PRINCIPAI

## Laboratorių paskirtis:

Susitelkus į konkurencingą, aukšto lygio žiniomis, pažangiomis technologijomis, kvalifikuotais žmogiškaisiais ištekliais grindžiamą mokslinių tyrimų, eksperimentinės plėtros ir inovacijų (MTEPI) ekosistemą, **kurti socialines inovacijas**, atitinkančias MRU prioritetines mokslinių tyrimų kryptis.

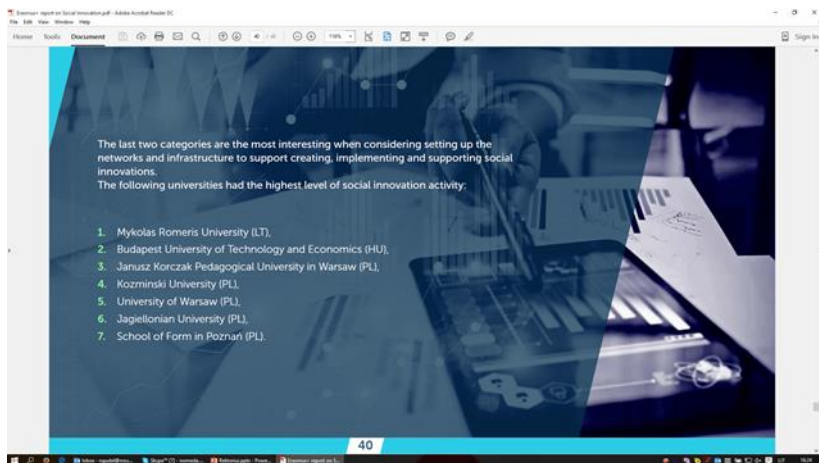
## Laboratorių veiklos principai ir vertybės:

- Bendradarbiavimas
- Tarpdiscipliniškumas, tarpkryptiškumas
- Tarptautiškumas
- Kūrybos ir mokslinių tyrimų laisvė
- Akademinė ir verslo etika bei pagarba intelektualinės nuosavybės teisėms
- Kompetencija ir profesionalumas
- Atvirumas ir atskaitomybė visuomenei



# TARPTAUTINIS MRU SOCIALINIŲ INOVACIJŲ ĮVERTINIMAS

Europos Komisijos finansuoto Erasmus + projekto „Socialinių inovacijų kultūros kūrimas aukštajame moksle“ tyrimo rezultatai parodė, kad Mykolo Romerio universitetas užima lyderio pozicijas kuriant, įgyvendinant ir palaikant socialines inovacijas iš daugiau nei 200 universitetų Centrinėje ir Rytų Europoje.




Šaltinis: Erasmus + projektas „Building the Culture of Social Innovation in Higher Education“



# TARPTAUTINIS MOKSLO-VERSLO BENDRADARBIAVIMAS

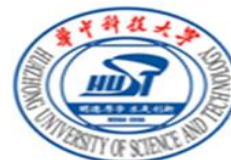
European-Asian Knowledge Consortium Social Technologies for Smart and Inclusive Society  
(SOCTECH) at MRU



The mission of the Knowledge Consortium Soctech is to promote holistic approach of the Social Technologies based on the concept of smart and inclusive society.

SOCTECH is an umbrella organisation uniting progressive European and Asian universities to implement the vision of smart and inclusive society via social technologies based innovations.

The overall purpose of SOCTECH is to exchange and disseminate knowledge via the Social Technologies interdisciplinary forum to contribute to the welfare and sustainability of global society.



ALMA MATER STUDIORUM  
UNIVERSITA DI BOLOGNA



MYKOLAS ROMERIS  
UNIVERSITY



MYKOLO ROMERIO UNIVERSITETO  
LABORATORIJOS



MYKOLO ROMERIO  
UNIVERSITETAS

# MRU SOCIALINĖS INOVACIJOS

Projektas	Socialinė inovacija
Projekto „ <b>Keleivių duomenų įrašų sistemos sukūrimas</b> “ (angl. Development of the passenger name record system in Lithuania (PNR)), vadovas E. Bružė, 2014-2016 m.	Sukurta <b>keleivių duomenų įrašų kaupimo sistema</b> , reikalinga sėkmingam teroristinių nusikaltimų ir sunkių nusikaltimų prevencijos, nustatymo, tyrimo ir patraukimo baudžiamojon atsakomybėn tvarkymui.
Projekto „ <b>Mediacijos įgyvendinimas probacijos tarnybose</b> “, vadovė doc. dr. N. Kaminskienė, 2014-2016 m.,	<b>Sukurta ir įdiegtas mediacijos modelis</b> , suformuluoti teisiniai mediacijos taikymo probacijos tarnybose pagrindai, parengta speciali mediatorių rengimo programa, apmokyti darbuotojai, galintys teikti mediacijos paslaugas baudžiamajoje justicijoje.
Projekto „ <b>Lietuvos kibernetinių nusikaltimų mokymų ir mokslinių tyrimų kompetencijos centras</b> “ (angl. Lithuanian cybercrime centre of excellence for training, research and education (L3CE)), vadovė E. Veršinskienė, 2014-2016 m.	<b>Įkurtas kibernetinių nusikaltimų mokymų ir mokslinių tyrimų centras</b> , skirtas ES ir Rytų Baltijos valstybių kompetencijų tobulinimui ir kovai su kibernetiniais nusikaltimais.
Projekto „ <b>Europos Kriminalistikos 2020 vizijos įgyvendinimo Lietuvoje mokslinė koncepcija</b> “, vadovas prof. dr. V.E. Kurapka, 2014- 2016 m.	<b>Parengta Europos kriminalistikos 2020 vizijos įgyvendinimo Lietuvoje mokslinė koncepcija</b> atsižvelgiant į skirtingas kriminalistikos mokyklas ir ES sprendimus dėl Europos kriminalistikos erdvės sukūrimo, nustatytos galimos kriminalistikos harmonizavimo sritys, apibrėžtos harmonizavimo kryptys ir būdai bei parengta metodika kaip Lietuvoje egzistuojančią kriminalistikos sampratą ir sistemą priderinti prie kuriamos harmonizuotos kriminalistikos sistemos.
Projekto „ <b>Įtrauktis: asocijuotų grupių įtraukimas ir jų gebėjimas įsitraukti į viešojo valdymo procesus</b> “, vadovė prof. dr. B. Mikulskienė, 2014-2016 m.	Ištyrus 2 visuomenės įtraukimo į politikos formavimą prieigas (viešojo valdymo institucijų ir asocijuotų grupių įsitraukimo praktikas) <b>sukurta visuomenės įtraukti į viešojo valdymo procesus didinantis modelis</b> .
Projekto „ <b>Lyderystė autonomiškoje mokyklose</b> “, vadovė doc. dr. J. Urbanovič, 2014-2016 m.	<b>Identifikuoti mokyklos lyderystės raiškos elementai, sukurtas sėkmingos mokyklų lyderystės bei autonomiško valdymo sąveikos (dermės) modelis</b> bei identifikuoti veiksniai, užtikrinantys sėkmingą mokyklų veiklą.



# MRU SOCIALINĖS INOVACIJOS

<p>Projekto „<b>Biotechnologijų MVĮ intelektualinės nuosavybės strategijų tyrimas</b>”, vadovas prof. dr. M.Kiškis, 2014-2016 m.</p>	<p>Išanalizavus biotechnologijų MVĮ intelektualinės nuosavybės Lietuvos ir JAV apsaugos specifiką, gerąją praktiką, taikomus modelius teisiniu, vadybiniu-organizaciniu ir technologiniu požiūriu, parengtas rekomendacijų rinkinys dėl biotechnologijų MVĮ intelektualinės nuosavybės apsaugos.</p>
<p>Projekto „<b>Sveikos mitybos ir fizinio aktyvumo skatinimas vietos bendruomenėse</b> (angl. Promoting Healthy Eating and Physical Activity in Local Communities – HEPCOM), vadovė doc. dr. A.Jociūtė, 2013-2016 m.</p>	<p><b>Sukurta Europos mokymosi platforma</b>, įtraukiant vietos bendruomenes ir mokyklas, skatinant vaikų ir jaunimo sveiką mitybą ir fizinį aktyvumą.</p>
<p>Projekto „<b>Socialinė įtrauktis Baltijos jūros regione per eko -kaimus ir bendruomenes</b> (angl. Social Inclusion in the Baltic Sea Region through Ecovillages and Communities), vadovė prof. dr. A.Diržytė, 2015-2016 m.</p>	<p>Sukurta <b>platforma, skatinanti Baltijos jūros regiono ekobendruomenių bendradarbiavimą</b> ir kryptingas veiklas.</p>
<p>Reikminių tyrimų projektas „<b>Atvirų duomenų šaltinių pagrindu atliekama automatizuota NVS ir ES Rytų partnerystės šalių ekonominės ir politinės situacijos analizė</b>“, kurio koordinatorius yra Vytauto Didžiojo universitetas, o partneriai – Mykolo Romerio universitetas, Lietuvos Respublikos Valstybės Saugumo departamentas, VšĮ „Lietuvos kibernetinių nusikaltimų kompetencijų ir tyrimų centras“, vadovė E. Veršinskienė, 2015-2016 m.</p>	<p><b>Sukurta viešosios elektroninės erdvės automatizuotos analizės koncepcinis modelis</b>, padedantis atpažinti ir susisteminti elektroninėje erdvėje aprašomus ekonominius ir politinius reiškinius bei pateiktos praktinės rekomendacijos tolimesniam automatizuotos elektroninės erdvės analizės sistemos diegimui.</p>

# MRU SOCIALINĖS INOVACIJOS

MRU LAB Saugumo tyrimų laboratorija (kartu su VŠĮ Lietuvos kibernetinių nusikaltimų kompetencijų ir tyrimų centru (L3CE)).

Projektas: Strengthening European Network Centres of Excellence in Cybercrime (SENDER)



*Saugumo laboratorijos vadovė doc. dr. Regina Valutytė*



MYKOLO ROMERIO UNIVERSITETO  
LABORATORIJOS



# MRU SOCIALINĖS INOVACIJOS



„POSIDEV“ projektas. Tai longitudinalinis pozityvios jaunimo raidos stiprinimo mechanizmų socialinių - ekonominių transformacijų kontekste tyrimas.



*Projekto vadovė prof. dr. Rita Žukauskienė*



MYKOLO ROMERIO UNIVERSITETO  
LABORATORIJOS



# MRU SOCIALINĖS INOVACIJOS



**„Išmanusis renginių užsakymo įrankis“, IMYA.**

Įrankis veikia kaip interneto portalas ir mobilių įrenginių programėlė.



*Projekto vadovas prof. dr. Mindaugas Kiškis*



MYKOLO ROMERIO UNIVERSITETO  
LABORATORIJOS

**MRU**  
MYKOLO ROMERIO  
UNIVERSITETAS

# MRU SOCIALINĖS INOVACIJOS



Visuotinės dotacijos projektas „E-sveikatos plėtros integruotos transformacijos: suinteresuotųjų pusių tinklo perspektyva“



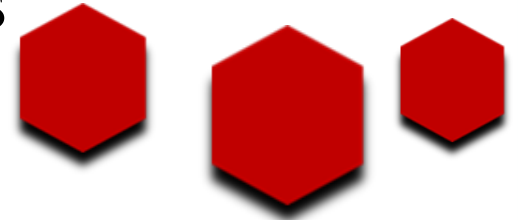
Projekto vadovė prof. dr. Danguolė Jankauskienė



MYKOLO ROMERIO UNIVERSITETO  
LABORATORIJOS

MRU  
MYKOLO ROMERIO  
UNIVERSITETAS

# MRU SOCIALINĖS INOVACIJOS



Socialinės inovacijos, sukurtos projekte „Lietuvos gyventojų gyvenimo kokybės matavimo rodiklių sistemos ir vertinimo modelio sukūrimas“



Projekto vadovė prof. hab. dr. Ona Gražina Rakauskienė



MYKOLO ROMERIO UNIVERSITETO  
LABORATORIJOS





# MRU SOCIALINĖS INOVACIJOS

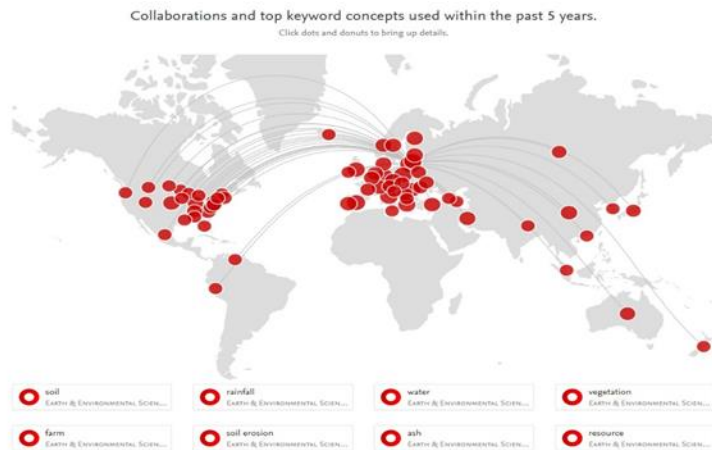
MRU LAB Mediacijos ir darnaus ginčo sprendimo laboratorija  
Šeštadieninė Mediacijos mokykla – treči metai sėkmės!

- ❖ Verslui
- ❖ Įmonių personalo specialistams
- ❖ Teisininkams
- ❖ Besidomintiems darnaus ginčų sprendimo galimybėmis.



# PURE – MRU ekspertų duomenų bazė

- **PURE** – tai plati ekspertų duomenų bazė, kurioje viešai pristatomi MRU mokslininkų darbai, skatinanti tarptautinį ir tarpsektorinį mokslinį bendradarbiavimą (projektai, užsakomieji tyrimai, mokymai ir pan.)
- Sukurta individualūs **250 MRU mokslininkų CV profilių.**



Welcome to Mykolas Romeris University

Everything ▾ Explore profiles, expertise and research at Mykolas Romeris Univer

Profiles 249 Research Units 48 Research Output 1627

## Mykolas Romeris University

[www.mruni.eu](http://www.mruni.eu) Mykolas Romeris University (MRU) is an international university located in Vilnius and Kaunas, Lithuania. Modern, creative and entrepreneurial academic community has raised MRU to the leading university in social sciences and interdisciplinary research in Lithuania. MRU cooperates closely with over 300 universities, public and private institutions, takes part in academic, professional and inter-sectoral networks. MRU has a full membership of the following international higher education organizations: International Association of Universities, European University Association, European Association for International Education, European-Asian Knowledge Consortium Social Technologies for Smart and Inclusive Society, etc. MRU is structured within the Faculty of Economics and Finance Management, Faculty of Politics and Management, Faculty of Social Welfare, Faculty of Law, Faculty of Public Security, Business and Media School. Research and innovation are implemented at the Social Innovations Laboratory Network MRU LAB that includes 19 laboratories and Research and Innovation Support Centre. Currently MRU enrolls approximately 8,000 students and employs over 600 academic staff. The university offers more than 100 doctoral, master and bachelor study programmes, over 80% of them have international accreditation. The most popular study programmes are law, management, public administration, psychology, social work, public security, etc. About 200 doctoral students study in the fields of law, management, psychology, philology, economics, educational



MYKOLO ROMERIO UNIVERSITETO  
LABORATORIJOS



# MRU - VERSLUI

## **Mokslas ir inovacijos**

Bendri projektai  
Užsakomieji tyrimai  
Prototipai  
Ekspertinės paslaugos  
Intelektinės nuosavybės apsauga

## **Studijos**

Baigiamųjų darbų, disertacijų  
tematikos  
Stipendijos, apdovanojimai  
Dalyvavimas baigiamųjų darbų  
gynimo tarybose

## **Paslaugos**

Mokymai, seminarai  
Konsultacijos  
Startuolių ir pumpurinių įmonių  
kūrimas kartu  
Renginių organizavimas  
Patalpų nuoma

## **Tinklaveika**

Tarptautinis mokslo-verslo  
bendradarbiavimas  
Prieiga prie talentų (darbuotojų  
atranka)



# E. MOKSLO VARTAI

MTEPIS x

Secure | <https://www.e-mokslovertai.lt/welcome>

MRU

LT | EN

8 2 5

FINANSUOJAME

KURIAME

PARDUODAME

BENDRAUJAME

B-20

R-19

P-18

R-17

Windows | Search | Inbox - ngudel@mr... | Skype [10] - nomed... | MRU LAB\_pristatyma... | MTEPIS - Google Chr... | Taskbar icons | LIT 10:25



MYKOLO ROMERIO UNIVERSITETO  
LABORATORIJOS



# INOVACINIAI ČEKIAI

Techninių galimybių studijos | Ankstyvosios stadijos MTEP projektai

## Inovacinių čekių tikslas

Skatinti verslą ir mokslą užmegzti pirminius kontaktus, tęsti bendradarbiaujant jau pradėtas vykdyti mokslinių tyrimų ir (ar) eksperimentinės plėtros (MTEP) veiklas, skatinti įmones aktyviau vykdyti inovacinę veiklą bei pasinaudoti bendradarbiavimo teikiamomis galimybėmis.



## Kviečiame bendradarbiauti

Inovacinis čekis -

- Export PDF
- Create PDF
- Edit PDF
- Comment
- Fill & Sign
- Send for Signature
- Send & Track

Store and share files in the Document Cloud  
[Learn More](#)

MRU  
LAB

MYKOLO ROMERIO UNIVERSITETO  
LABORATORIJOS

MRU  
MYKOLO ROMERIO  
UNIVERSITETAS

## Apie priemonę „Inovaciniai čekiai“

[Apie priemonę](#) [Kvietimas teikti paraiškas](#) [Svarbūs dokumentai](#) [Kontaktai](#)

Priemonė Nr. 01.2.1-MITA-K-824 „Inovaciniai čekiai“ skirta inovacinę veiklą pradantiems ar vykdančioms privatiems juridiniams asmenims, pagal kurią jie gali gauti nustatyto dydžio tikslinę finansinę paramą paslaugoms iš mokslo ir studijų institucijų įsigyti. Paslaugų sąrašas paskelbtas skiltyje „Svarbūs dokumentai“.

### Priemonės tikslas:

Skatinti verslą ir mokslą užmegzti pirminius kontaktus, tęsti bendradarbiaujant jau pradėtas vykdyti mokslinių tyrimų ir (ar) eksperimentinės plėtros (MTEP) veiklas, skatinti įmones aktyviau vykdyti inovacinę veiklą bei pasinaudoti bendradarbiavimo teikiamomis galimybėmis.

### Inovacinis čekis - kas tai?

Tarp Mokslo, inovacijų ir technologijų agentūros (MITA) ir pareiškėjo pasirašyta dotacijų sutartis dėl remiamų veiklų išlaidų dalies kompensavimo.

### Kas gali gauti finansavimą?

Privatieji juridiniai asmenys. Projekto veiklos turi būti vykdomos Sumanios specializacijos kryptyse.

### Finansuojamos veiklos

- Inovacinių čekių, skirtų techninių galimybių studijoms atlikti, teikimas;
- Inovacinių čekių, skirtų ankstyvosios stadijos MTEP projektams, teikimas.

### Finansavimo sumos

- Didelei įmonei - nuo 25 % iki 50 % fiksuotos sumos;
- Vidutinei įmonei - nuo 35% iki 60% fiksuotos sumos;
- Labai mažai ir mažai įmonei - nuo 45% iki 70% fiksuotos sumos.

### Remiamų veiklų įsigijimo už inovacinius čekius maksimalūs fiksuotųjų sumų dydžiai:

		Didelė įmonė			Vidutinė įmonė			Maža ir l. maža įmonė		
		Bendra projekto vertė	Prašomas finansavimas	Privatus indėlis	Bendra projekto vertė	Prašomas finansavimas	Privatus indėlis	Bendra projekto vertė	Prašomas finansavimas	Privatus indėlis
Moksliniai tyrimai arba techninė galimybių studija	Kai PVM netinkamas finansuoti *	4696	2348	2348	4696	2817,6	1878,4	4696	3287,2	1408,8
	Kai PVM tinkamas finansuoti **	5682	2841	2841	5682	3409,2	2272,8	5682	3977,4	1704,6
Eksperimentinė plėtra	Kai PVM netinkamas finansuoti *	4696	1174	3522	4696	1643,6	3052,4	4696	2113,2	2582,8
	Kai PVM tinkamas finansuoti **	5682	1406,5	4275,5	5682	1999,7	3682,3	5682	2559,0	3123,0

Update is ready to install

# MRU „INOVACINIŲ ČEKIŲ“ PASIŪLYMAI ĮMONĖMS

- ✓ Programinės įrangos (PI) testuotojų parinkimo ir mokymo sistema
- ✓ Įmonės darbuotojų kūrybiškumo ir produktyvumo didinimas taikant socialiai atsakingos asmenybės ugdymo modelį  
Įmonės darbuotojų nuotolinio mokymo sistemos modeliavimas ir prototipo kūrimas.
- ✓ Marketingo ir komunikacijos planų ruošimo/planavimo prototipo sukūrimas- pritaikymas novatoriškų smulkių ir vidutinių įmonių bei socialinio verslo sparčiam vystymuisi.
- ✓ Tinklinės ugdymosi sistemos prototipas, remiantis kolektyvinio intelekto (KI) principais.
- ✓ Žaidybinimo (angl. gamification) technologijomis paremtos ugdymosi sistemos taikymo mažose ir vidutinėse įmonėse ( bei kito pobūdžio organizacijose) prototipas.
- ✓ Darbuotojų veiklos efektyvumo ir kvalifikacijos tobulinimo sąsajos
- ✓ Mentorystės metodika, skirta novatoriškų įmonių ir socialinio verslo sparčiam vystymuisi.

# MRU „INOVACINIŲ ČEKIŲ“ PASIŪLYMAI ĮMONĖMS

- ✓ Modernių technologijų taikymas smulkiajame versle.
- ✓ Pagalbos pasirengimui brandos egzaminams veiksmingumo tyrimas.
- ✓ Simuliacinių ar patirtinių mišriųjų mokymosi programų ir metodų kūrimas skatinantis kūrybiškumą ir įmonių novatoriškumą ir socialinį vystymąsi.
- ✓ Edukacinių technologijų pritaikomumo verslo specifinėms sritimis techninių galimybių studija.
- ✓ Inovatyvios socialinės technologijos - franšizavimo - pritaikymo novatoriškų įmonių ir socialinio verslo sparčiam vystymuisi techninė galimybių studija.
- ✓ Įmonės darbuotojų perkeliamųjų gebėjimų ugdymo sistemos techninė galimybių studija.
- ✓ Kolektyvinio intelekto techninė galimybių studija.
- ✓ Ugdomojo vadovavimo (coaching) modelio techninė galimybių studija.
- ✓ Žaidybinimo (angl. gamification) technologijomis paremtos ugdymosi sistemos taikymo mažose ir vidutinėse įmonėse ( bei kito pobūdžio organizacijose) galimybių studija.
- ✓ Bendrakūra grįstas kokybės vadybos skaitmeninio modulio prototipas (darbuotojų įtrauktis).



# MRU „INOVACINIŲ ČEKIŲ“ PASIŪLYMAI ĮMONĖMS

- ✓ Bendrakūros (angl.co-creation) modelio prototipas mažoms ir vidutinėms įmonėms. Metodika nagrinėja, kokios sąlygų reikia, kad būtų užtikrintas sėkmingas vertės kūrimas kartu su vidiniais ir išoriniais veikėjais
- ✓ Simuliacinės platformos vartotojų nuomonei apie naują produktą/paslaugą surinkti prototipas.
- ✓ Socio-technologinės platformos prototipas verslo vertei didinti.
- ✓ Simuliacinės platformos vartotojų nuomonei apie naują produktą/paslaugą surinkti prototipas.
- ✓ Socio-technologinės platformos prototipas verslo vertei didinti.
- ✓ Verslo inovacijų realizavimo alternatyvų modeliavimo bei rizikos ir naudos vertinimo metodika bei elektroninio analizės įrankio prototipas.
- ✓ Žaidybinimo (angl. gamification) technologijomis ir kolektyvinio intelekto principais paremto atvirųjų inovacijų modelio prototipas.
- ✓ Finansinės rizikos analizės ir jų valdymo modelio sukūrimas.
- ✓ Inovatyvaus produkto kūrimo ir diegimo proceso modelio sukūrimas.
- ✓ Bendrakūros (angl.co-creation) modelio taikymo mažoms ir vidutinėms įmonėms techninė galimybių studija.

# MRU „INOVACINIŲ ČEKIŲ“ PASIŪLYMAI ĮMONĖMS

- ✓ Finansinio įtraukimo technologijų galimybių studija.
- ✓ Naujų produktų, paslaugų ir kūrybinių idėjų kūrimo ir komercializavimo techninė galimybių studija, pritaikoma novatoriškų mažų ir vidutinių įmonių ir socialinio verslo sparčiam vystymuisi.
- ✓ Pramonės įmonės informacijos technologijų (IT) priemonių, turimos informacijos bei personalo kompetencijų panaudojimo naujos veiklos IT srityje išvystymui techninė galimybių studija.
- ✓ Prekinio kreditavimo rizikos valdymo sistemų diegimo galimybių studija.
- ✓ Prekybos finansavimo technologijų techninė galimybių studija.
- ✓ Procesų inovacijų techninė galimybių studija, pritaikoma novatoriškų mažų ir vidutinių įmonių ir socialinio verslo sparčiam vystymuisi.
- ✓ Socialinės rizikos valdymo sistemų diegimo galimybių studija.
- ✓ Žaidybinimo (angl. gamification) technologijomis ir kolektyvinio intelekto principais paremto atvirųjų inovacijų modelio mažose ir vidutinėse įmonėse taikymo techninė galimybių studija.
- ✓ Debesų technologijomis paremtas įmonės tarptautinių partnerių tinklų formavimo ir valdymo įrankis.
- ✓ Įmonės paslaugų virtualizavimo galimybių studija.
- ✓ Įmonės elektroninio administravimo sistemos integravimo su nemokamomis atvirojo kodo verslo valdymo sistemomis galimybių analizė ir panaudojimo įmonės verslo valdymui tyrimas.

# MRU STUDIJŲ PROGRAMŲ PASIŪLA 2017 M. STOJANTIESIEMS (BAKALAURO STUDIJŲ PROGRAMOS)

Studijų programa	Studijų forma ir trukmė metais		Suteikiama kvalifikacija	Akreditacijos laikotarpis
	NL	I		
<b><i>Ekonomikos ir finansų valdymo fakultetas</i></b>				
Tarptautinė apskaita ir auditas	4	5,5	Apskaitos bakalauras	2021.08.31
Ekonomika	4	5,5	Ekonomikos bakalauras	2021.08.31
Informatika ir skaitmeninis turinys**** (anglų k.) kartu su Dongseo universitetu, P.Korėja	4	-	Informatikos bakalauras <b>(jungtinis diplomai)</b>	2019.08.31
Tarptautinis verslas ir muitinės logistika	4	5,5	Verslo bakalauras	2021.08.31
Verslo sistemų kūrimas ir valdymas	4	-	Verslo bakalauras	2019.08.31
Verslo informatika	4	-	Informatikos bakalauras	2019.08.31
<b><i>Politikos ir vadybos fakultetas</i></b>				
Turizmo vadyba ir paveldosauga	3,5	-	Vadybos bakalauras	2019.08.31
Turizmo vadyba ir paveldosauga (anglų k.)	3,5	-	Vadybos bakalauras	2019.08.31
Viešasis administravimas	3,5	5	Viešojo administravimo bakalauras	2019.08.31
Viešoji politika ir vadyba	3,5	-	Politikos mokslų bakalauras	2021.08.31
<b><i>Teisės fakultetas</i></b>				
Teisė	4	5	Teisės bakalauras	2019.08.31
Teisė ir muitinės veikla	4	5	Teisės bakalauras	2020.08.31
Teisė ir penitencinė veikla	4	-	Teisės bakalauras	2019.08.31
<b><i>Viešojo saugumo fakultetas (Kaune)</i></b>				
Teisė ir ikiteisminis procesas	3,5	5	Teisės bakalauras	2021.08.31
Teisė ir viešojo saugumo veikla	3,5	5**	Teisės bakalauras	2019.08.31
Teisė ir valstybės sienos apsauga*	3,5	5**	Teisės bakalauras	2019.08.31
<b><i>Edukologijos ir socialinio darbo institutas</i></b>				
Laisvalaikio ir pramogų edukacija	3	-	Švietimo ir ugdymo bakalauras	2019.08.31

# MRU STUDIJŲ PROGRAMŲ PASIŪLA 2017 M. STOJANTIESIEMS (BAKALAURO STUDIJŲ PROGRAMOS)

Socialinė pedagogika ir teisė ***	4	-	Pedagogikos bakalauras ir pedagogo kvalifikacija	2022.08.31
<i>Humanitarinių mokslų institutas</i>				
Dalykinė anglų ir antroji užsienio k. (prancūzų, vokiečių arba korėjiečių) (anglų k.)	3,5	-	Filologijos bakalauras	2020.08.31
Dalykinė anglų ir antroji užsienio k. (prancūzų, vokiečių arba korėjiečių) (anglų k.) su viešojo administravimo gretutinėmis studijomis	4	-	Filologijos bakalauras	2020.08.31
Vertimas ir redagavimas	4	-	Vertimo bakalauras	2021.08.31
<i>Komunikacijos institutas</i>				
Komunikacija ir kūrybinės industrijos	3,5	5	Komunikacijos bakalauras	2018.08.31
Tarptautinė ir tarpkultūrinė komunikacija	3,5	-	Komunikacijos bakalauras	2018.08.31
<i>Psichologijos institutas</i>				
Psichologija	3,5	-	Psichologijos bakalauras	2021.08.31
Psichologija (anglų k.)	3,5	-	Psichologijos bakalauras	2021.08.31

# MRU STUDIJŲ PROGRAMŲ PASIŪLA 2017 M. STOJANTIESIEMS (MAGISTRANTŪROS STUDIJŲ PROGRAMOS)

Studijų programa	Specializacija	Studijų trukmė ir forma		Suteikiama kvalifikacija	Akreditavimo laikotarpis
		NL	I		
<i>Ekonomikos ir finansų valdymo fakultetas</i>					
Finansų rinkos		1,5	-	Ekonomikos magistras	2018.08.31
Finansų rinkos (anglų k.)		1,5	-	Ekonomikos magistras	2018.08.31
Verslo sistemų ekonomika		-	2	Ekonomikos magistras	2021.08.31
Finansų valdymas		1,5	2	Finansų magistras	2018.08.31
Logistikos vadyba		1,5	2	Vadybos magistras	2022.08.31
Logistikos vadyba (Klaipėdoje)		-	2	Vadybos magistras	2022.08.31
Veiklos auditas		-	2	Vadybos magistras	2020.08.31
Elektroninio verslo vadyba		1,5	-	Vadybos magistras	2019.08.31
Elektroninio verslo vadyba (anglų k.)		1,5	-	Vadybos magistras	2019.08.31
Tarptautinė prekyba		-	2	Verslo magistras	2019.08.31
Kibernetinio saugumo valdymas		1,5	-	Verslo ir vadybos magistras	2022.08.31
Verslo administravimas (anglų k.) (MBA) *		1,5	-	Verslo administravimas magistras	-

# MRU STUDIJŲ PROGRAMŲ PASIŪLA 2017 M. STOJANTIESIEMS (MAGISTRANTŪROS STUDIJŲ PROGRAMOS)

<i>Politikos ir vadybos fakultetas</i>					
Sveikatos politika ir vadyba		1,5	2	Politikos mokslų magistras	
Tarptautinė politika ir ekonomika		1,5	-	Politikos mokslų magistras	2022.08.31
Strateginis organizacijų valdymas		1,5	2	Verslo ir vadybos magistras	2019.08.31
	Projektų vadyba	1,5	2	Verslo ir vadybos magistras	2019.08.31
Sporto industrijų vadyba		1,5	2	Verslo ir vadybos magistras	2022.08.31
Strateginis inovacijų valdymas		1,5	-	Vadybos magistras	2019.08.31
Nepaprastųjų situacijų valdymas		1,5	2	Vadybos magistras	2022.08.31
Turizmo sektoriaus valdymas		-	2	Vadybos magistras	2022.08.31
Aplinkos valdymas		-	2	Viešojo administravimo magistras	2019.08.31
Viešasis administravimas (Klaipėdoje)		-	2	Viešojo administravimo magistras	2019.08.31
Viešasis administravimas (Utenoje)		-	2	Viešojo administravimo magistras	2019.08.31
Viešasis administravimas (Vilniuje)		1,5	2	Viešojo administravimo magistras	2019.08.31
	Energetikos politika ir vadyba	1,5	-	Viešojo administravimo magistras	2019.08.31
	Žmogiškųjų išteklių vadyba	1,5	-	Viešojo administravimo magistras	2019.08.31
	Nevyriausybinių organizacijų ir vietos bendruomenių politika ir vadyba	1,5	2	Viešojo administravimo magistras	2019.08.31
Lyderystė ir pokyčių vadyba		1,5	2	Žmonių išteklių vadybos magistras	2022.08.31

# MRU STUDIJŲ PROGRAMŲ PASIŪLA 2017 M. STOJANTIESIEMS (MAGISTRANTŪROS STUDIJŲ PROGRAMOS)

Administracinė teisė				Teisės magistras	2020.08.31
Administracinė teisė (LL.M)*				Teisės magistras (be teisės stoti į doktorantūrą)	-
Bioteisė		1,5	-	Teisės magistras	2020.08.31
Bioteisė (LL.M)*		1	-	Teisės magistras (be teisės stoti į doktorantūrą)	-
Darbo teisė ( <i>buvusi Darbo ir socialinio aprūpinimo teisė</i> )		1,5	2	Teisės magistras	2019.08.31
Darbo teisė (LL.M)*		1	-	Teisės magistras (be teisės stoti į doktorantūrą)	-
Europos ir tarptautinė verslo teisė (anglų k.) su Savoijos universitetu		2	-	<b>Teisės magistras (dvigubas diplomas)</b>	2022.08.31
Europos Sąjungos teisė ir valdymas (anglų k.) su Bordo IV Moteskje universitetu		1,5	-	<b>Teisės magistras (dvigubas diplomas)</b>	2020.08.31
Mediacija		-	2	Teisės magistras	2020.08.31
Mediacija (LL.M)*		-	1	Teisės magistras (be teisės stoti į doktorantūrą)	-
Teisė	Baudžiamoji teisė ir kriminologija	1,5	2	Teisės magistras	2019.08.31
	Tarptautinė teisė	1,5	-		2019.08.31
	Mokesčių ir finansų teisė	1,5	-		2019.08.31
Baudžiamoji teisė ir kriminologija (LL.M)*		1	-	Teisės magistras (be teisės stoti į doktorantūrą)	-
Tarptautinė teisė (LL.M)*		1	-	Teisės magistras (be teisės stoti į	-

# MRU STUDIJŲ PROGRAMŲ PASIŪLA 2017 M. STOJANTIESIEMS (MAGISTRANTŪROS STUDIJŲ PROGRAMOS)

Aplinkosaugos teisė		1,5	2	Teisės magistras	2020.08.31
Teisė ir policijos veikla **		-	2	Teisės magistras	2022.08.31
	Ikiteisminis tyrimas	-	2	Teisės magistras	2022.08.31
<i><b>Psichologijos institutas</b></i>					
Darbo ir organizacinė psichologija (anglų k.) su Talino technikos universitetu		2	-	<b>Psichologijos magistras (dvigubas diplomus)</b>	2017.08.31
Teisės psichologija		2	-	Psichologijos magistras	2018.08.31
Verslo psichologija		2	-	Psichologijos magistras	2018.08.31
<i><b>Edukologijos ir socialinio darbo institutas</b></i>					
Edukacinių technologijų valdymas		2	-	Edukologijos magistras	2021.08.31
Socialinis darbas su vaikais ir jaunimu (anglų k.) su Rygos Stradina universitetu		1,5	-	<b>Socialinio darbo magistras (jungtinis diplomus)</b>	2017.08.31
Socialinis darbas		-	2	Socialinio darbo magistras	2022.08.31
Vaiko teisių apsauga		-	2	Socialinio darbo magistras	2020.08.31
Verslo sociologija ir rinkų tyrimas*		2	-	Sociologijos magistras	-
Teisės edukologija (Marijampolėje)		-	2	Edukologijos magistras	2020.08.31
Verslumo edukologija (Marijampolėje)		-	2	Edukologijos magistras	2020.08.31
<i><b>Komunikacijos institutas</b></i>					
Komunikacija ir kūrybinės technologijos		1,5	-	Komunikacijos magistras	2021.08.31
Komunikacija ir kūrybinės technologijos (anglų k.)		1,5	-	Komunikacijos magistras	2021.08.31
Viešųjų ryšių vadyba		1,5	-	Vadybos magistras	2021.08.31



# MRU STUDIJŲ PROGRAMŲ PASIŪLA 2017 M. STOJANTIESIEMS (MAGISTRANTŪROS STUDIJŲ PROGRAMOS)

## *Viešojo saugumo fakultetas (Kaune)*

Aplinkosaugos teisė		1,5	2	Teisės magistras	2020.08.31
Teisė ir policijos veikla **		-	2	Teisės magistras	2022.08.31
	Ikiteisminis tyrimas	-	2	Teisės magistras	2022.08.31
<b><i>Psichologijos institutas</i></b>					
Darbo ir organizacinė psichologija (anglų k.) su Talino technikos universitetu		2	-	<b>Psichologijos magistras (dvigubas diplomas)</b>	2017.08.31
Teisės psichologija		2	-	Psichologijos magistras	2018.08.31
Verslo psichologija		2	-	Psichologijos magistras	2018.08.31
<b><i>Edukologijos ir socialinio darbo institutas</i></b>					
Edukacinių technologijų valdymas		2	-	Edukologijos magistras	2021.08.31
Socialinis darbas su vaikais ir jaunimu (anglų k.) su Rygos Stradina universitetu		1,5	-	<b>Socialinio darbo magistras (jungtinis diplomas)</b>	2017.08.31
Socialinis darbas		-	2	Socialinio darbo magistras	2022.08.31
Vaiko teisių apsauga		-	2	Socialinio darbo magistras	2020.08.31
Verslo sociologija ir rinkų tyrimas*		2	-	Sociologijos magistras	-
Teisės edukologija (Marijampolėje)		-	2	Edukologijos magistras	2020.08.31
Verslumo edukologija (Marijampolėje)		-	2	Edukologijos magistras	2020.08.31
<b><i>Komunikacijos institutas</i></b>					
Komunikacija ir kūrybinės technologijos		1,5	-	Komunikacijos magistras	2021.08.31
Komunikacija ir kūrybinės technologijos (anglų k.)		1,5	-	Komunikacijos magistras	2021.08.31
Viešųjų ryšių vadyba		1,5	-	Vadybos magistras	2021.08.31

# MRU TARPTAUTINĖS (JUNGTINĖS) STUDIJŲ PROGRAMOS (PASIŪLA 2017 M. STOJANTIESIEMS)

## Magistrantūros:

1. Lyginamoji socialinė politika ir gerovė, vykdoma su Linco Johano Keplerio universitetu, AT ir Tamperės universitetu, FI
2. Europos ir tarptautinė verslo teisė, vykdoma su Savoijos universitetu, FR
3. Teisinis viešojo administravimo reguliavimas ir žmogaus teisės, vykdoma su Kijevo Taraso Ševčenkos nacionaliniu universitetu, UA
4. Socialinis darbas su vaikais ir jaunimu, vykdoma su Rygos Stradinio universitetu, LV
5. Darbo ir organizacinė psichologija, vykdoma su Talino technologijos universitetu, EE
6. Strateginis valstybių sienų apsaugos valdymas, vykdoma su Olandijos gynybos akademija, NL, Salamankos universitetu, ES, Ispanijos nuotolinio mokymosi universitetu, ES, Rezenkes AM, LV
7. Privatinė teisė, vykdoma su Kijevo Taraso Ševčenkos nacionaliniu universitetu, UA
8. Intelektinės nuosavybės teisė, vykdoma su Kijevo Taraso Ševčenkos nacionaliniu universitetu, UA
9. Sveikatos priežiūros teisė ir politika, vykdoma su Kijevo Taraso Ševčenkos nacionaliniu universitetu, UA
10. Informatika ir vizualinis turinys, vykdoma su Dongseo universitetu, KR
11. Verslo ir taikomoji informatika, vykdoma su Fernando Pessoa universitetu, PT
12. Socialinių technologijų valdymas, vykdoma su Fernando Pessoa universitetu, PT

## Bakalauro:

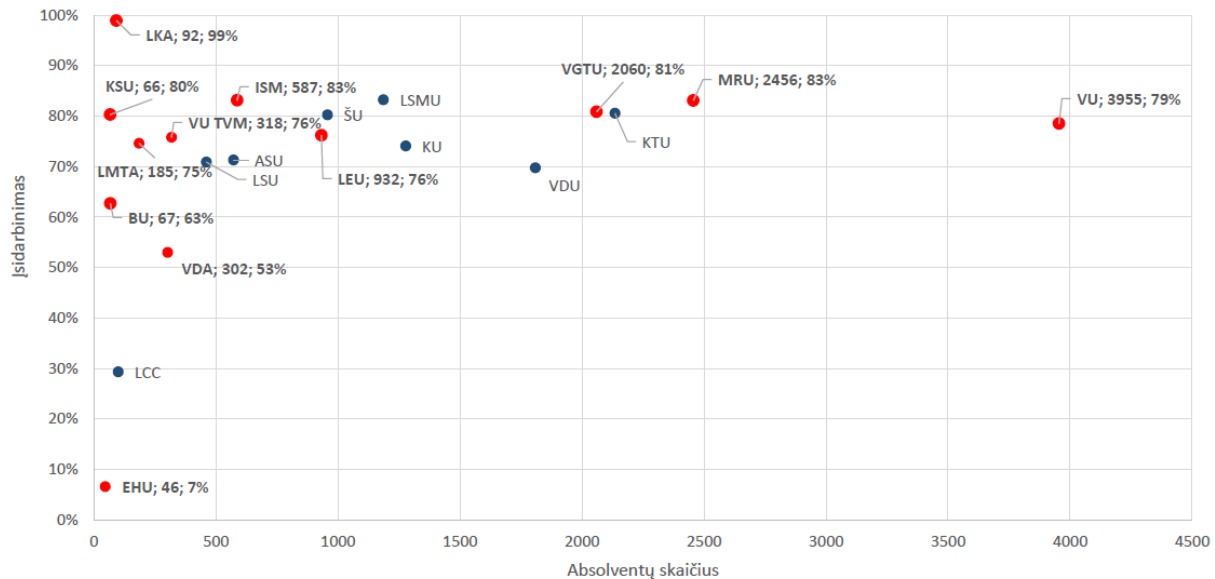
13. Informatika ir skaitmeninis turinys, vykdoma su Dongseo universitetu, KR



# PUIKŪS STUDENTŲ ĮSIDARBINAMUMO IR KARJEROS RODIKLIAI

## Daugiau nei 80 proc. LKA, KSU, ISM, VGTU ir MRU absolventų dirba po metų nuo studijų baigimo

Vidutinis absolventų įsidarbinimas: universitetai  
2015 studijas baigę absolventai kitų metų 2016 m. sausio 1 d.



\* Neįtraukti savarankiškai dirbantys

# PUIKŪS STUDENTŲ ĮSIDARBINAMUMO IR KARJEROS RODIKLIAI

ŠVIETIMAS ŠIAULIUOSE - Adobe Acrobat Reader DC  
File Edit View Window Help

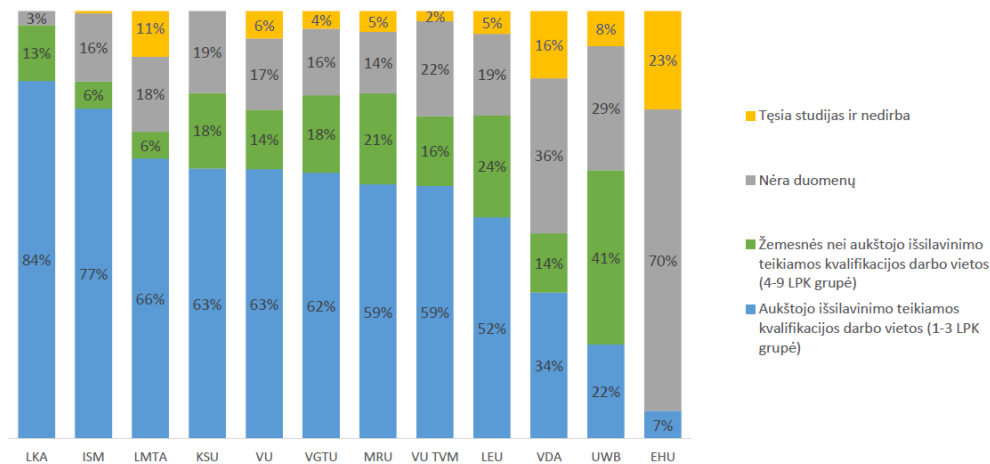
Home Tools Document

39 / 61 116%

Sign In

## Dauguma Vilniaus universitetų absolventų dirba aukštos kvalifikacijos darbuose

Vilniaus universitetų absolventų pasiskirstymas pagal Lietuvos  
profesijų klasifikatorių  
2015 studijas baigę absolventai kitų metų 2016 m. sausio 1 d.



*MOSTA*  
STEBESENA IR ANALIZĖ

ŠVIS duomenys











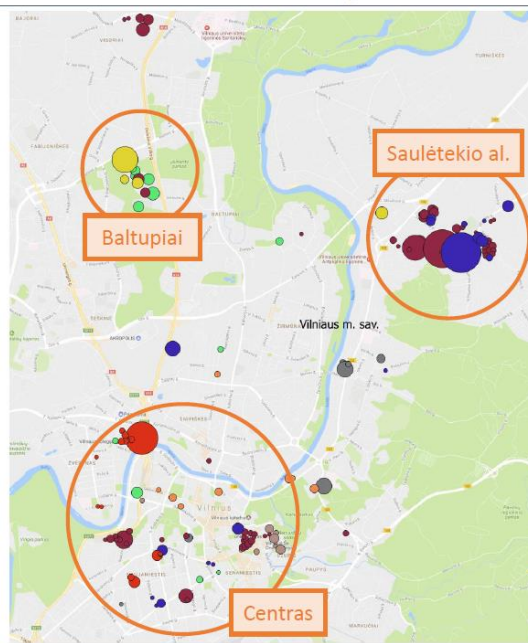
MYKOLO ROMERIO UNIVERSITETO  
LABORATORIJOS



## Vilniaus mieste didžioji dalis AM pastatų išsidėstę centrinėje miesto dalyje ir dviejuose nuo centro nutolusiose miesto dalyse – Saulėtekio al. ir Baltupiuose

Vilniaus mieste, valstybinių AM valdomas nekilnojamas turtas, pagal valdančią AM

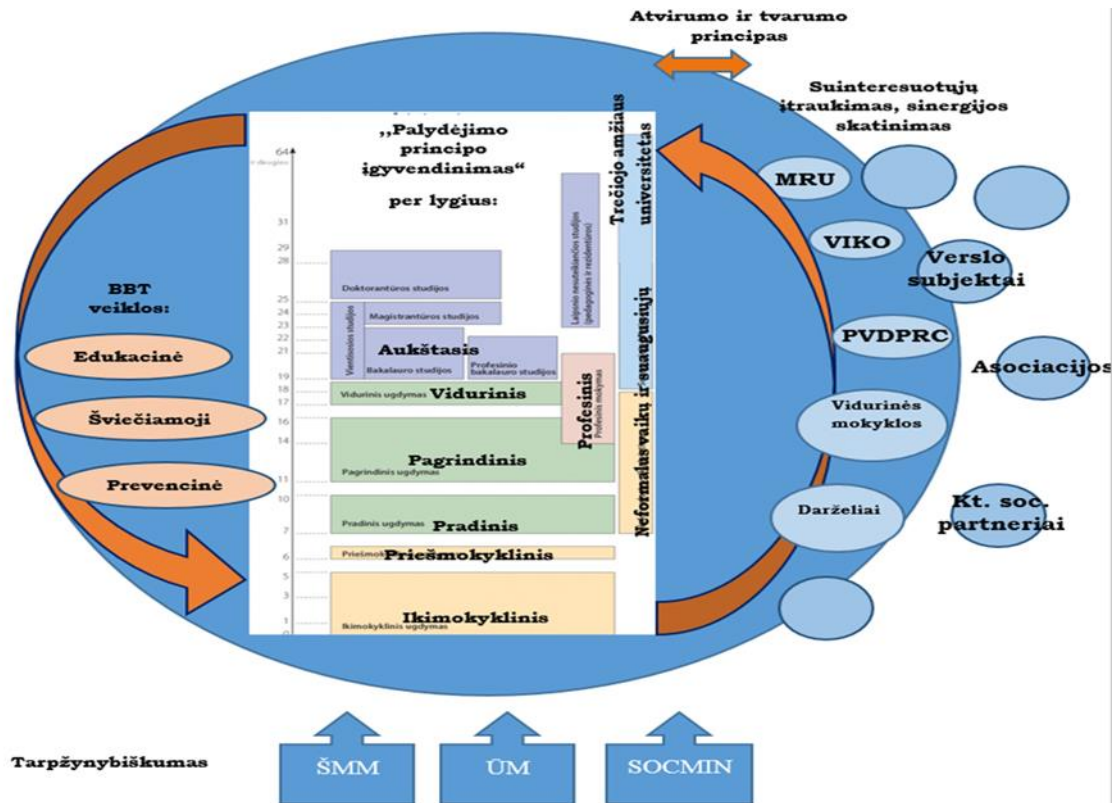
Valdanti AM	Plotas kv. m	Žymėjimas
Vilniaus universitetas, VŠĮ	308 528	
Vilniaus Gedimino technikos universitetas, VŠĮ	130 364	
Lietuvos edukologijos universitetas, VŠĮ	74 389	
Vilniaus kolegija, VŠĮ	83 948	
Mykolo Romerio universitetas, VŠĮ	50 314	
Vilniaus technologijų ir dizaino kolegija, VŠĮ	48 656	
Lietuvos muzikos ir teatro akademija, VŠĮ	28 356	
Vilniaus dailės akademija, VŠĮ	26 388	



\*Pateikiami tik valstybės nuosavybės teise priklausantys pastatai

Švietimo ir mokslo ministerijos duomenys

# DIDLAUKIO AKADEMINIS MIESTELIS



## Kontaktai:

dr. Nomeda Gudeliienė  
Mykolo Romerio universiteto  
Mokslo ir inovacijų paramos centro vadovė  
Didlaukio g. 55, Vilnius  
Tel. 2714468  
[www.mruni.eu](http://www.mruni.eu)

