



NAUJAS PLANAS:
DAUGIAU GERŲ DARBŲ LIETUVAI

ĮGYVENDINĘ PLANĄ IKI 2021 M. PASIEKSIME



1250 eur vidutinį atlyginimą

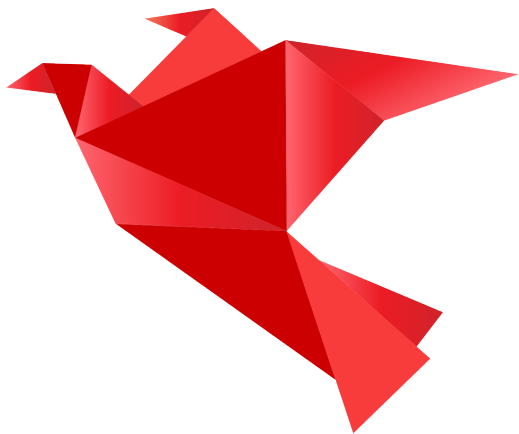
400 eur vidutinę pensiją

iki **150 000** naujų darbo vietų

80 000 papildomai grįžusių darbingo amžiaus
žmonių

6,88 mlrd. eur papildomų investicijų į
Lietuvos ekonomiką

TURIME VEIKTI DABAR



Jeigu nieko nekeisime, per 15 metų Lietuva neteks 35 proc. darbingo amžiaus žmonių (blogiausias rodiklis visoje ES)

Dėl to Lietuvą aplenks investicijos, o valstybės teikiamų socialinių paslaugų sistema taps nebetvari

EKONOMIKA AUGS, JEI EISIME SĖKMINGIAUSIŲJŲ KELIU

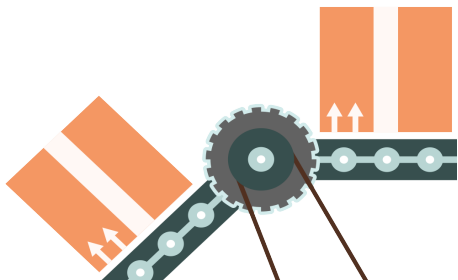
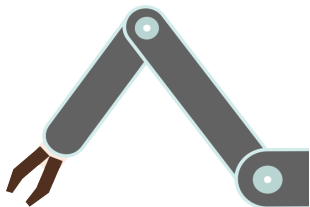


80-ųjų pabaigos Airija: masinė emigracija,
žemi atlyginimai, aukštas nedarbas

80-ųjų Izraelis: itin nestabili geopolitinė
aplinka, sąlyginai žemas inovacijų lygis

Šiandien abi valstybės – eksporto gigantai,
kuriantys aukštos pridėtinės vertės prekes ir
paslaugas

INVESTICIJOS IR EKSPORTAS – RAKTAS Į GREITĄ EKONOMIKOS AUGIMĄ




- Pritraukti užsienio investuotojai ir
pagalba vietos verslui padės:
- auginti darbo našumą
 - auginti sukuriamą pridėtinę vertę
 - didinti eksporto apimtis
 - diegti vakarietišką darbo kultūrą


10 SPECIALIZUOTŲ REGIONŲ CENTRŲ



1. Sustiprintos 10 regionų centrų specializacijos
2. 50 km per 45 min.
3. Efektyvi ir inovatyvi LEZ veikla

 Paslaugų centrai (SSC)

 LEZ ir pramonės parkai

 Mokslo, studijų ir verslo slėniai

 Verslo inkubatoriai

LIETUVAI NETRŪKS AUKŠTOS KVALIFIKACIJOS DARBUOTOJŲ

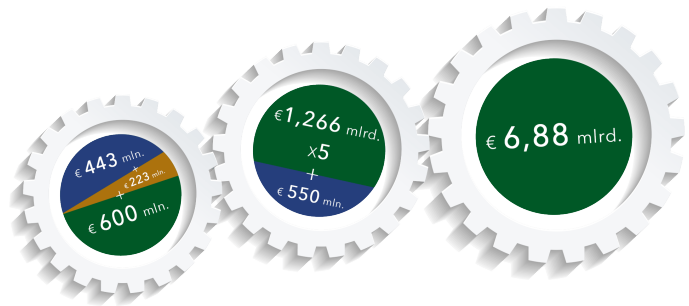
Pagal Vokietijos ir Austrijos modelį
pertvarkyta profesinio rengimo
sistema



Ambicinga reemigracijos programa
– papildomai po 20 tūkst.
sugrįžtančių darbingo amžiaus
žmonių kasmet

ĮKURSIME LIETUVOS STRATEGINIŲ INVESTICIJŲ FONDA

Fondas bus sukurtas sutelkiant ES paramą
valdančių agentūrų, privačių investuotojų ir
ESIF lėšas



Investicijų kryptys:

- darbo našumo augimas,
- mokslo ir inovacijų plėtra,
 - eksporto skatinimas,
 - infrastruktūra

ĮGYVENDINĘ PLANĄ IKI 2021 M. PASIEKSIME



1250 eur vidutinį atlyginimą

400 eur vidutinę pensiją

iki **150 000** naujų darbo vietų

80 000 papildomai grįžusių darbingo amžiaus
žmonių

6,88 mlrd. eur papildomų investicijų į
Lietuvos ekonomiką